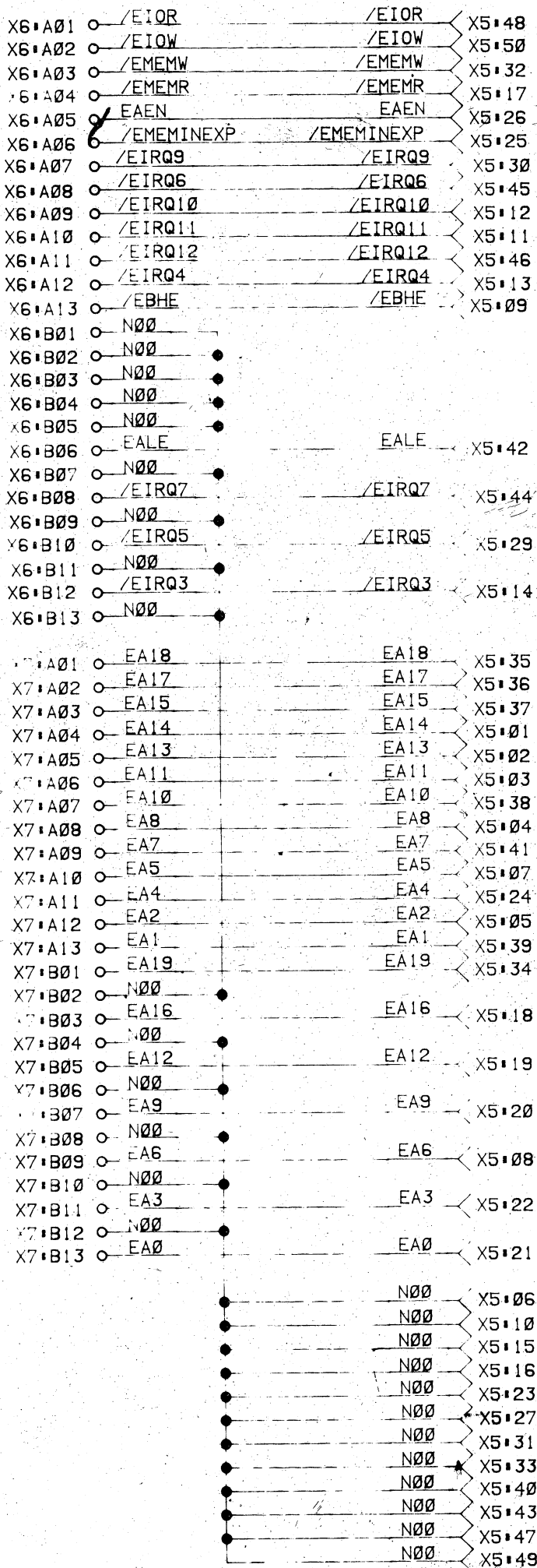


Grundraster 2,54
Bauhöhe max 20mm

				Halbzeug/Werkstoff		zul. Abw. für Maße ohne Toleranzang.		K3 10/97	
				Benennung		Maßstab		Bl. Anz. Bl. Nr.	
0 13CC000 11.11.77 7				Leiterplatte bstü BUS-Erweiterung Belegungsplan		1:1			
AZ Mitteilung Datum Name				Zeichnungs-Nr.		Massen		Vollständigkeit	
87 Bearb. Konstr. Technol.				27.10. Heinz Big		1.13.120910.8 / 09		Elektronik Dresden	
				Ers. für		Ers. durch		E 224	



175
508

K0
7/04

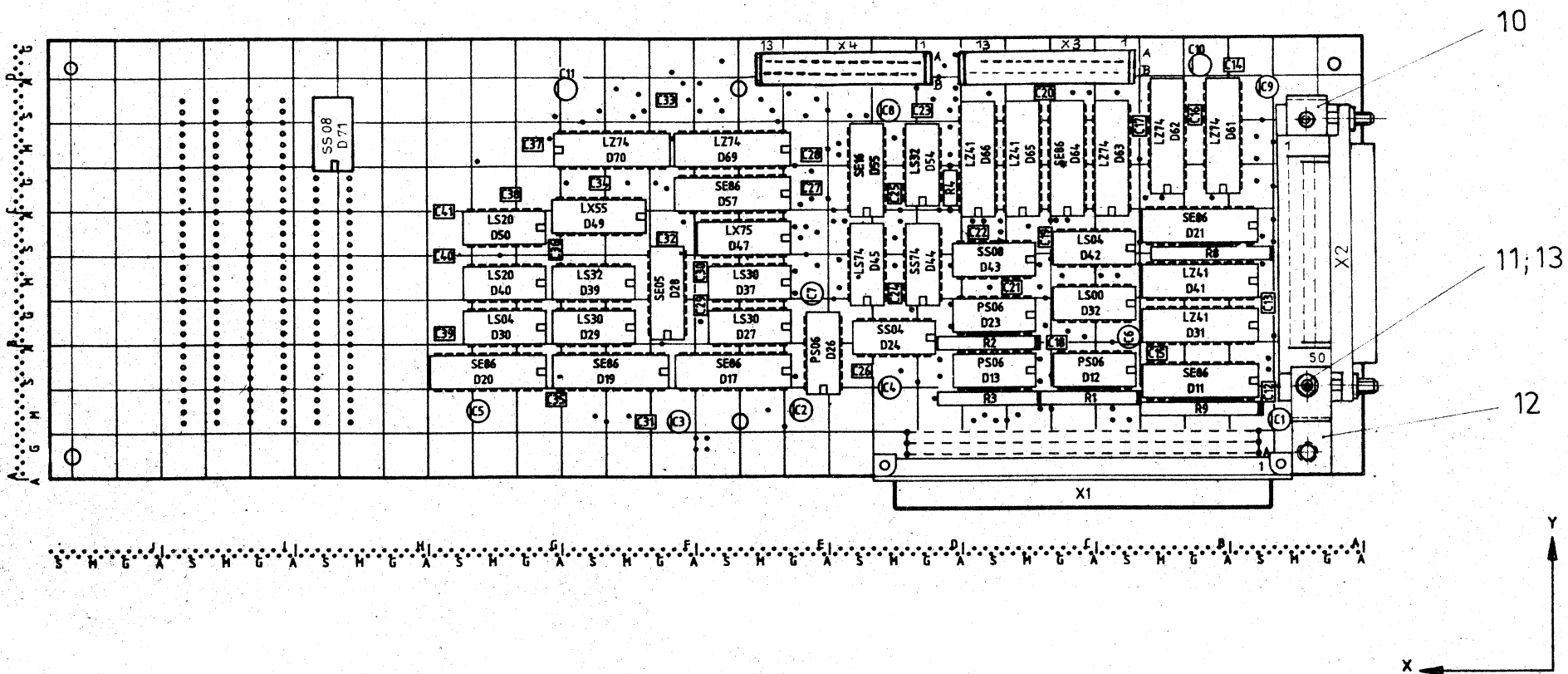
Leiterplatte, bstü

Typ 015-1209 BUS-Erw
Stromlaufplan

1.13.120910.8 / 04

0 93EC00055 0/04 h
1988 9.5

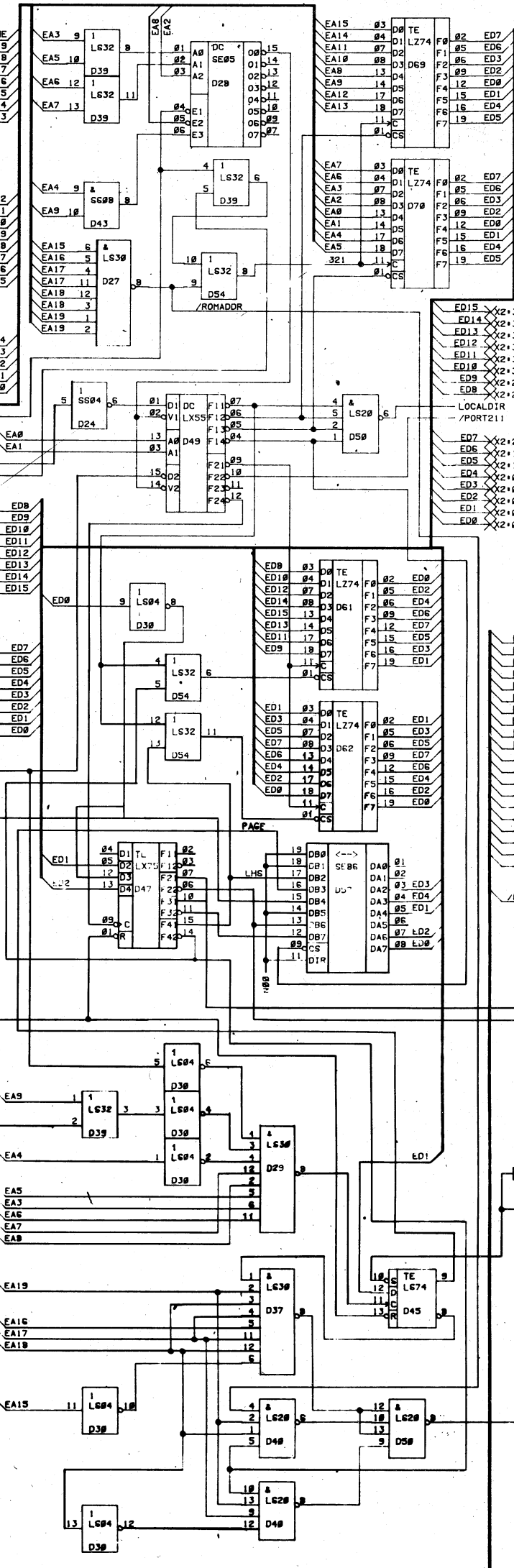
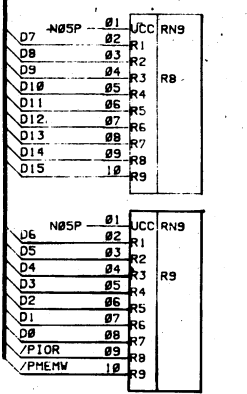
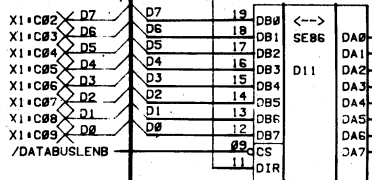
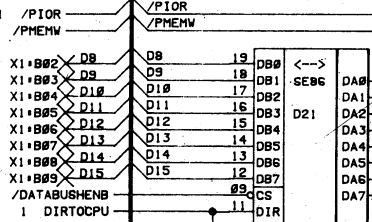
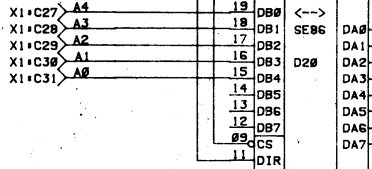
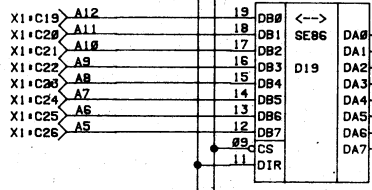
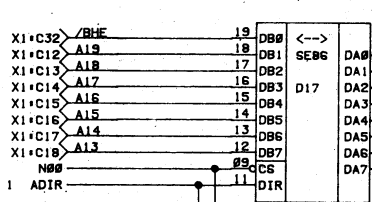
E 224



Beachte: D70 abnorm bestückt

BAUHOEHE MAX 50,0MM

				Halbzeug/Werkstoff		zul. Abw. für Maße ohne Toleranzang.		KS 48	
				Benennung		Maßstab		KB 7/88 T.	
DQ 93EC0055 8/88 h				LEITERPLATTE		1:1		Ers. d. B. Nr.	
2 13CC056 G.88 Aus.				TYP 013-1208		Masse			
1 13CC053 4.88 Aus.				BELEGUNGSPLAN					
A.7 Mitteilung Datum Name				BUS-Erweiterung					
88				Zeichnungs-Nr.		VEB ROBOTRON			
Bearb. 26.04. Aus.				1.13.120810.7/09		ELEKTRONIK DRESDEN			
Konstr. 28.4. Valtj.				Ers. d. B. Nr.		FG GERAETE			
Technol.				Ers. d. B. Nr.		E224			
Stand.									



ZUL.-ABN.F. MASZE OHNE TOLERANZANG.		BL. VON	
ZUL. 1/20		BL. 2	
HALBZEUG/WERKSTOFF			
BENENNUNG			
LEITERPLATE BSTUE			
013-1208 BUS-Emeritor			
SILICON			
ZEICHNUNGSNUMMER 1.13.120810.7/04			
ERS. DURCH F274			
FRS. F.F.			
06 92EC00055		7/87	
1 93CC053		4/88	
AEZ		MITTEILUNG DATUM NAME	
BEARB.		DATEI NAME UNZ/BE	
KONSTR.		UNZ/BE	
TECHNOL.		UNZ/BE	
STAND		UNZ/BE	

EA19	X4+B01
EA18	X4+A01
EA17	X4+B02
EA16	X4+B03
EA15	X4+A03
EA14	X4+A04
EA13	X4+A05
EA12	X4+B05
EA11	X4+B06
EA10	X4+B07
EA9	X4+B07
EA8	X4+B08
EA7	X4+B09
EA6	X4+B09
EA5	X4+A10
EA4	X4+A11
EA3	X4+B11
EA2	X4+A12
EA1	X4+A13
EA0	X4+B13

/EBHE	X3+A13
-------	--------

EXTDISABLE 1
MASTERMODE 1

SPR 1

MEMCS 1