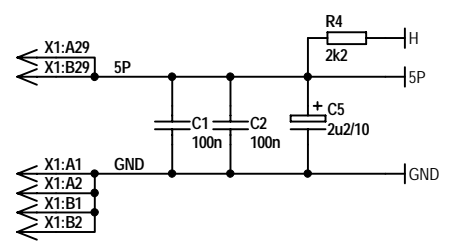
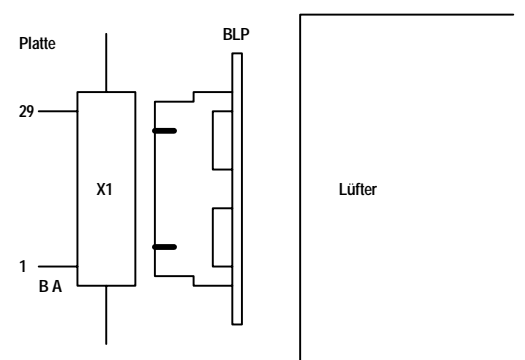


1 -> ohne Zusatzsteckeinheit (ADR 10 - 13)
 2 -> mit Zusatzsteckeinheit (ADR E0 - E13)



/CTC - CS1: ADR: 0001 | 00XX
 K0: 10H
 K1: 11H
 K2: 12H
 K3: 13H

/CTC - CSERW: ADR: 1110 | 00XX
 K0: E0H
 K1: E1H
 K2: E2H
 K3: E3H

- X1:B3
- X1:B8
- X1:B9
- X1:B10
- X1:B11
- X1:B12
- X1:B13
- X1:B14
- X1:B15
- X1:B20
- X1:B21
- X1:B23
- X1:B25
- X1:B26
- X1:B27
- X1:B28
- X1:A3
- X1:A9
- X1:A10
- X1:A11
- X1:A12
- X1:A13
- X1:A14
- X1:A15
- X1:A22
- X1:A23
- X1:A24
- X1:A25
- X1:A27
- X1:A28

		Dateiname: 1715_kass.sch	
		Revision: 1.0	
Maße ohne Toleranzangabe		Bearb.	06.01.2010
Längenmaße		Gepr.	digitalisiert
Rundungshalbmesser		Norm	
Winkelmaße		QS	
Klass.-Nr.		Typ	
		Benennung Stromlaufplan PC1715 - Kassetteninterface 1.93.xxx.yyy.0/04	
		Zeichnungs-Nr. 56-330-4103-7	
		Blatt 1 von 1	
		PROTEL	
Variantenstückliste		Ers. f.	